

VERVIERS ATHÉNÉE THIL LORRAIN

**Une émission de télé
réalité à l'Athénée!**

Elle sera proche du "Pensionnat de Chavagnes" en flamand

L'Athénée Thill Lorrain a été choisie par une chaîne de télé flamande pour servir de cadre à une émission de télé-réalité inspirée du "Pensionnat de Chavagnes". C'est ce qui explique la présence d'un hélicoptère hier midi dans le ciel verviétois et le barrage de police à l'entrée de la rue.

Non, ce n'est pas une blague. L'Athénée Thill Lorrain servira bel et bien de décor à une émission en néerlandais inspirée du "Pensionnat de Chavagnes", l'émission produite et diffusée par M6 en 2004 déjà. Elle s'appellera "De jeugd van tegenwoordig", soit traduit littéralement "La jeunesse actuelle".

Le tournage devrait réellement débuter le 2 août, mais les premières prises de vues aériennes de la Ville et des alentours de l'établissement scolaire ont eu lieu hier, grâce à un hélicoptère spécialement affrété par les producteurs.

Des dispositifs de police visant à empêcher la circulation dans la rue de l'établissement scolaire ont aussi été mis en place pour l'occasion. C'est ainsi que l'accès à la rue Thill Lorrain a été bloqué jusqu'à 14 heures, provoquant quelques embarras de circulation.

L'ATHÉNÉE RELOOKÉ

Le concept du jeu est très simple et devrait logiquement se rapprocher de celui de l'émission française.

En bref, une vingtaine d'adolescents vont remonter le temps et retourner dans les années 50. L'Athénée Thill Lorrain sera dès lors transformé en pensionnat de l'époque et équipé en conséquence. Aucun détail ne devrait être négligé. La photo ci-contre le prouve à souhait et donne un avant-goût de ce qui attend les



Une classe d'époque a été reconstituée à l'Athénée pour accueillir les participants du jeu. ■ GDS

"élèves". Tout ce qui est post-années 50 est retiré du décor.

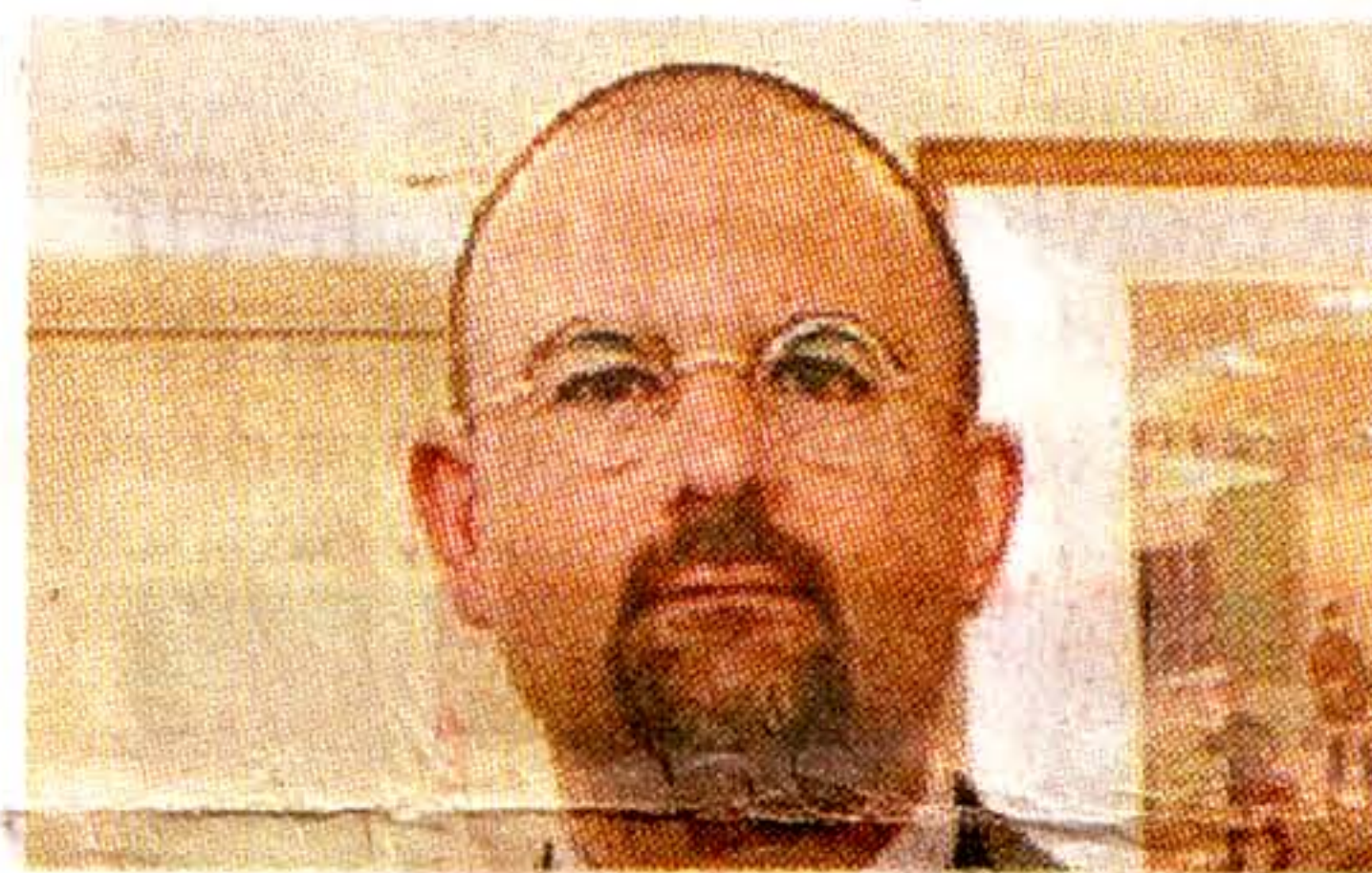
L'établissement accueillera les adolescents pendant quelque temps, dans un cadre très strict. À ce propos, peut-être vous rappelez-vous de ce surveillant ultra-sévère qui était en quelque sorte devenu la référence du Pensionnat français: Monsieur Navaron.

SURPRISE POUR LES ÉLÈVES

Au moment de venir à Verviers, les jeunes flamands ne sauront absolument pas qu'ils seront soumis à un tel régime militaire, basé sur la discipline, le travail, l'obéissance et la rigueur. C'est pourquoi la chaîne flamande ne souhaite pas commenter le déroulement du tournage.

On sait cependant de source sûre que, pour les besoins de la réalisation à l'extérieur, les rues concernées seront fermées ou difficilement accessibles trois jours durant au mois d'août (voir encadré ci-dessous). «

OLIVIER DELFINO



Le surveillant Navaron



On enlève ce qui est récent

Les mesures de circulation

■ Pour les besoins du tournage, des dispositifs de circulation particuliers seront mis en place.

> **Samedi 02 août.** De 15 heures à 19 heures, l'arrêt et le stationnement seront interdits dans les rues Thill Lorrain et Emmanuel Keschtges. La circulation sera interdite de 16h30 à 18h30.

> **Dimanche 03 août.** L'arrêt et le stationnement seront interdits entre 7h30 et 13 heures tandis que la circulation sera proscrite entre 8h30 et 11 heures.

> **Samedi 23 août.** Arrêt et stationnement interdits de 11h30 à 17h30 et circulation interdite entre 15 heures et 17h30.



Rue bloquée et renégociations en hélicoptère à l'Athénée